

# TECHNICKÝ SEMINÁŘ 2023

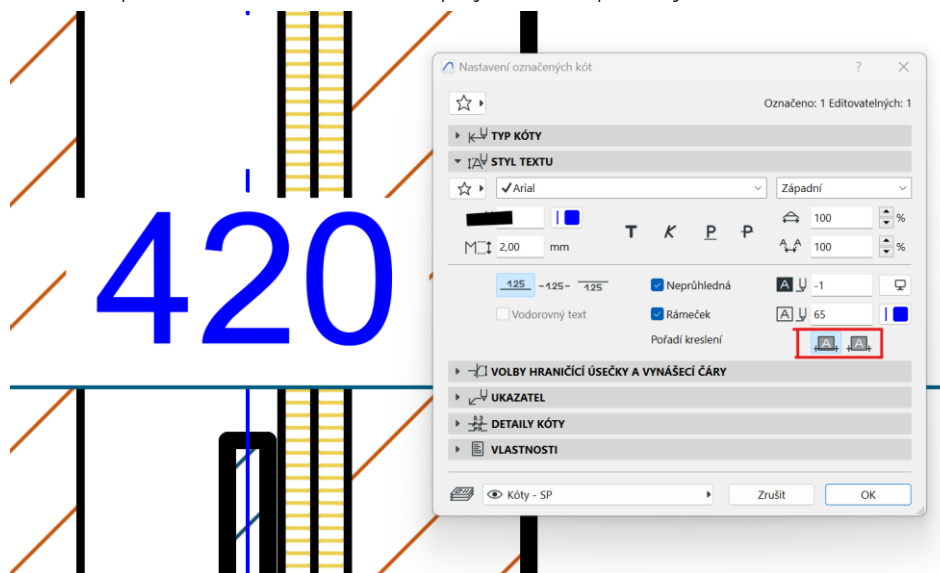
PŘECHODOVÉ ŠKOLENÍ PRO ARCHICAD 27

## Kompatibilita

# I. Kompatibilita

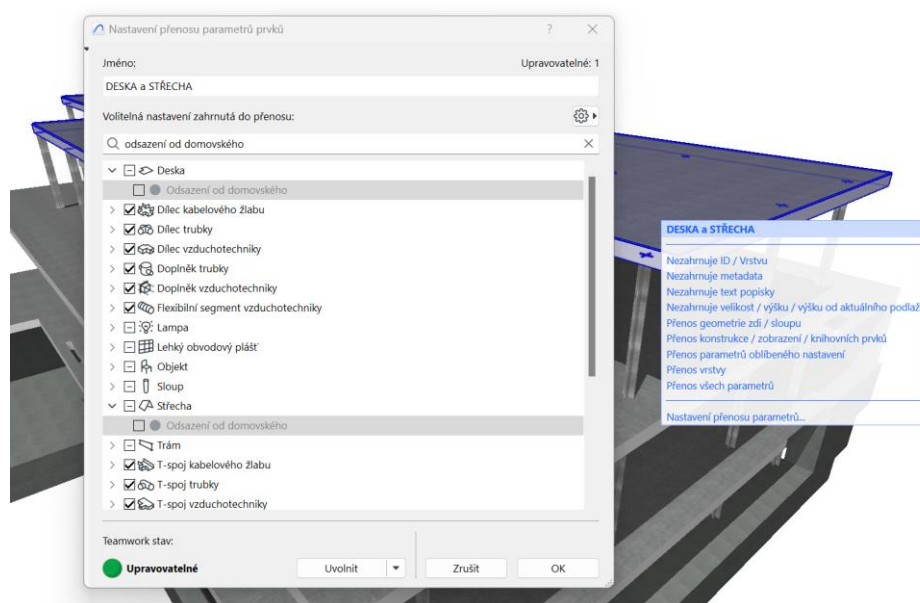
## A. Pořadí kreslení textu kóty před kótovací čarou

Komu by se to nestalo. Pozadí textu kóty se velmi často hodí, a to v případě umístění textu kóty na jiné konstrukci, která text překrývá. Při zapnutí neprůhledného pozadí docházelo vždy k překrytí kótovací čary pozadí textu. Nyní můžeme všem kótám nastavit pořadí kreslení a této nepříjemnosti předejít.



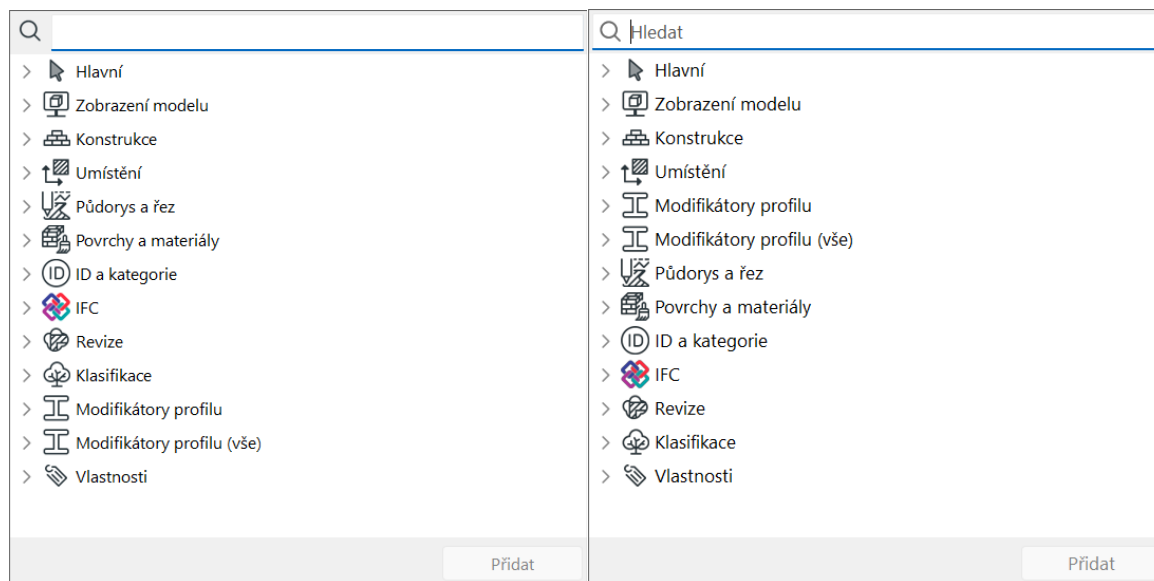
## B. Odsazení od domovského podlaží

Načíst parametry -> Vložit parametry. Tuto funkci využíváme při každodenní práci. Pokročilejší nastavení přenosu parametrů vyvoláme kliknutím na aktuální variantu při aplikaci vložení parametrů. Vylepšení přišlo také pro nástroje Deska a Střecha. Nyní je možno deaktivovat parametr odsazení od domovského, což způsobí aplikaci všech parametrů bez výškového dosazení Střechy či Desky.



## C. Uspořádání nabídek ve funkci najít a vybrat

Nabídka funkce najít a vybrat (CTRL + F) byla přeskládána na základě priority využívání jednotlivých kritérií pro výběr.



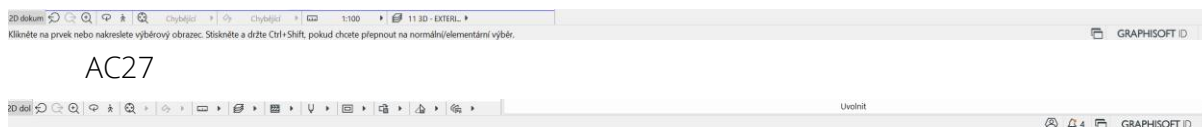
AC26

AC27

## D. Mizející okna rychlých voleb

Pracovní prostředí rovněž prošlo vylepšením, a to v zobrazování paletky rychlých voleb. Při změně velikosti například navigátoru, docházelo k skrývání jednotlivých oblastí rychlých voleb. Nyní se i při maximálním zvětšení navigátoru zachovávají všechny položky rychlých voleb.

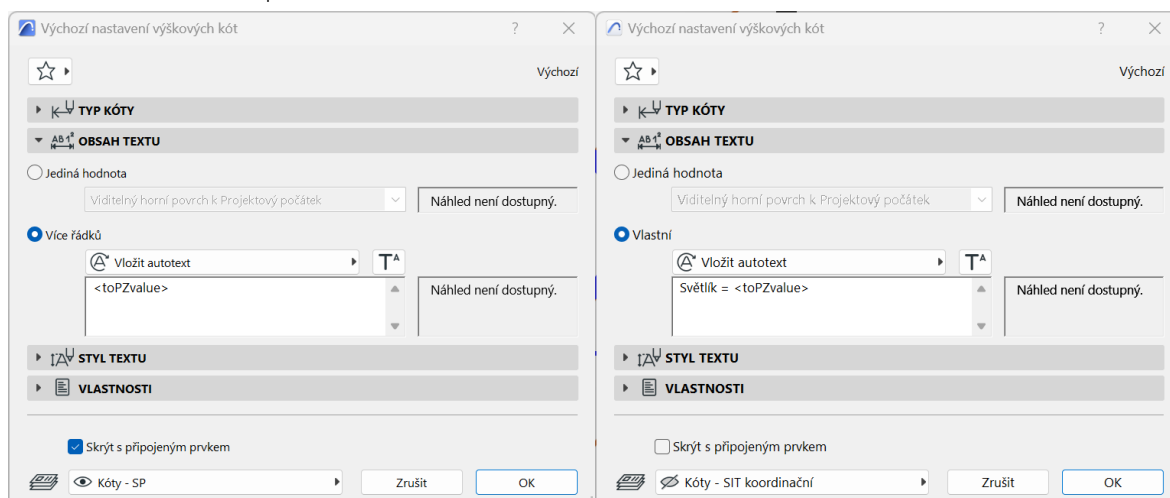
AC26



AC27

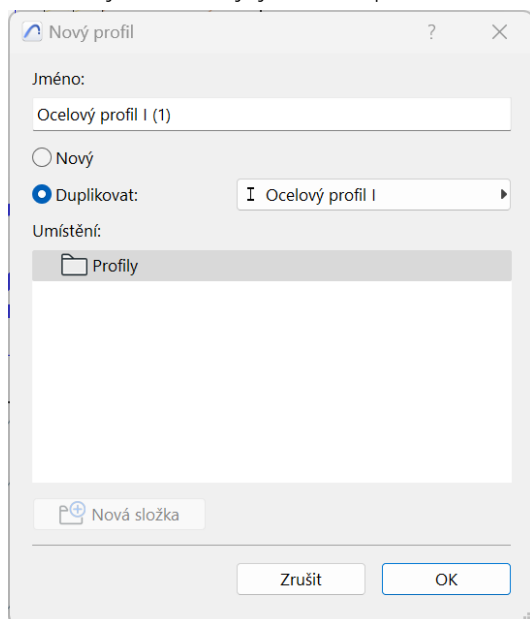
## E. Přejmenování vlastní výškové kóty

N nástroji výšková kóta s možností víceřádkového vlastního popisu došlo k jazykové korekci a to v položce Více řádků -> Vlastní.



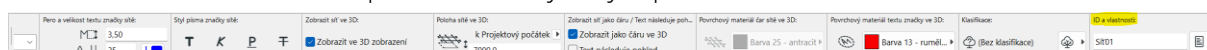
## F. Automatické otevření duplikovaného vlastního profilu

Při vytvoření duplikátu vlastního profilu se nový duplikovaný profil automaticky otevře a je možno jej ihned upravit.



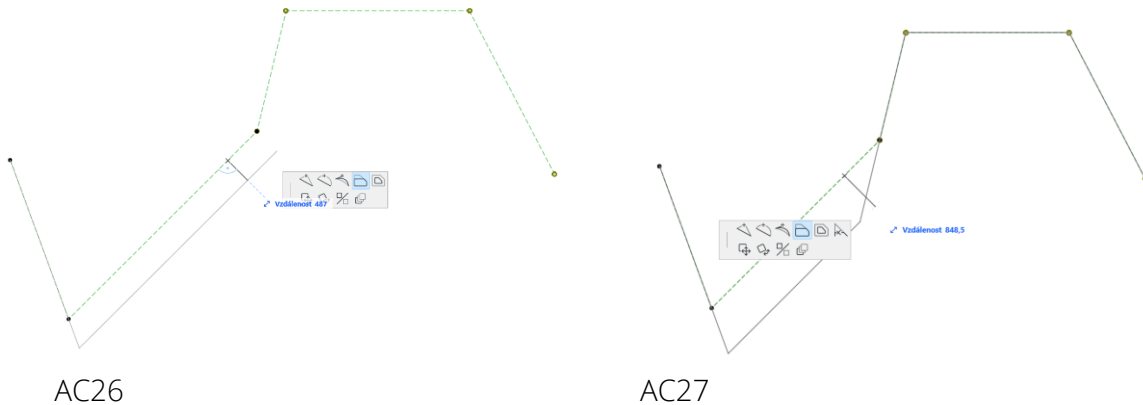
## G. Změna ID nástroje síť přímo v paletce

Hlavní infopaletka byla opravena pro nástroj Síť. V infopaletce nebyla dostupná standardní volba ID prvku, která byla nyní přidána.



## H. Společné úpravy čar a lomených čar

Vzájemná interakce lomených čar a čar je vylepšena. Při označení na sebe navazujících čar a lomených čar je možno snadněji využívat příkazy odsunout všechny hrany, či přidat nový bod



## I. Automatické aktualizace pro všechny uživatele ve společnosti

V předchozích verzích bylo možno instalovat Archicad včetně doplňků Archicadu jako BIM správce. Tedy s podrobným nastavením instalace na všechny počítače v síti. Nyní je možnost instalovat Archicad včetně aktuálního HOTFIXu.

## J. Šablona ARCHICADU

GRAPHIOSFT změnil princip tvorba a vydávání lokalizovaných verzí šablon. Při spuštění Archicadu je nyní k dispozici CZE lokalizovaná verze Archicadu v Online režimu. Tato změna umožní častější aktualizace online šablony a rychlejší řešení problémů. K dispozici je také výchozí offline šablona, která je dostupná v případě kdy je Vaše pracovní stanice trvale bez přístupu k internetu.